

PLAN DE VENTE NOTAIRE

PLAN 1/2



EN SCENE

boulevard Pierre Landais  
35 500 Vitré

MAITRE D'OUVRAGE

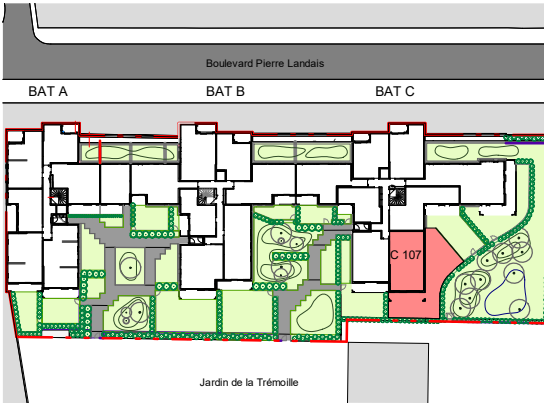
**ARC PROMOTION ARMORIQUE**  
1, rue Genevieve de Gaulle - Antonioz  
CS 40832 - 35208 RENNES Cedex 2

groupe.arc@groupearc.fr  
T: 02 99 86 13 86

ARCHITECTE

**LEBUNETEL + ASSOCIES**  
1122 avenue du Pirée - Le Dôme -  
34000 Montpellier

contact@lebunetel.eu  
T: 04 67 13 81 20



LOT N°	BATIMENT	APPARTEMENT	TYPE	NIVEAU
195	C	C107	T4	R+1

SURFACES HABITABLES	
Séjour/ Cuisine	28.07 m²
Chambre 1	11.41 m²
Chambre 2	9.31 m²
Chambre 3	9.08 m²
Entrée	5.69 m²
SdB	4.95 m²
DGT.	4.92 m²
WC	1.34 m²
<b>TOTAL</b>	<b>74.77 m²</b>
SURFACES ANNEXES	
Jardin à jouissance privative	98.37 m²
Terrasse	12.50 m²

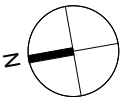
Nota:  
En fonction des nécessités techniques ou administratives de la réalisation, des modifications sont susceptibles d'être apportées à ce plan qui ne revêt, avant d'être annexé à l'acte authentique de vente, qu'un caractère informatif.  
Les surfaces et les côtes indiquées sont approximatives, les soffites, les faux plafonds et gaines sont susceptibles d'évoluer en situation, nombre et dimension.  
Les canalisations, retombées et regards ne sont pas figurés.  
Les emplacements des prises, appliques, plafonniers, radiateurs ou convecteurs sont donnés à titre indicatif et sont susceptibles d'évoluer pour raisons techniques.  
La végétation n'est pas contractuelle. Les éléments de mobiliers (meubles et plans de travail) ne sont placés qu'à titre indicatif. La fourniture de l'électroménager n'est pas prévue. Les hauteurs sous plafonds sont données hors épaisseur des revêtements de sol définitif. Les surfaces des placards sont inclus dans les surfaces des pièces.

PLAN DE VENTE NOTAIRE

PLAN 2/2



T4 - C107



LEGENDE:

- VR / VRE Volet roulant ou électrique
- PFC Porte fenêtre coulissante
- PF Porte fenêtre
- F. Fenêtre
- OB. Oscillo-battant
- PL. Placard
- All. Allège
- All.V Allège vitrée
- BEC Ballon eau chaude
- CH Chaudière
- TE Tableau électrique
- GC Garde corps
- HSP Hauteur sous poutre
- HSFP Hauteur sous faux plafond
- REF Emplacement réfrigérateur
- LL Emplacement Lave-linge
- LV Emplacement Lave-Vaisselle
- 0.00/+0.02 Niveau intérieur / Niveau extérieur
- Faux plafond / soffite : 2.20 m
- Talus planté



groupe

**EN SCENE**

boulevard Pierre Landais  
35 500 Vitré

MAITRE D'OUVRAGE

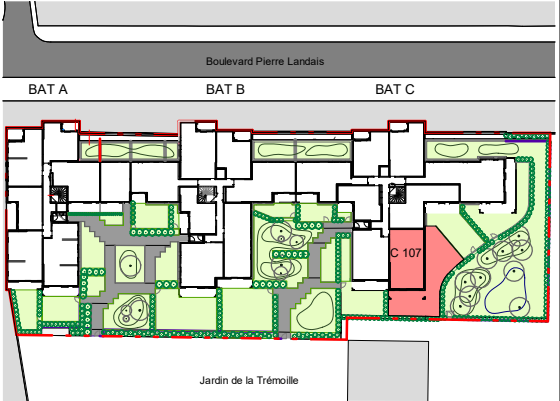
ARCHITECTE

**ARC PROMOTION ARMORIQUE**  
1, rue Genevieve de Gaulle - Antonioz  
CS 40832 - 35208 RENNES Cedex 2

groupe.arc@groupearc.fr  
T: 02 99 86 13 86

**LEBUNETEL + ASSOCIES**  
1122 avenue du Pirée - Le Dôme -  
34000 Montpellier

contact@lebunetel.eu  
T: 04 67 13 81 20

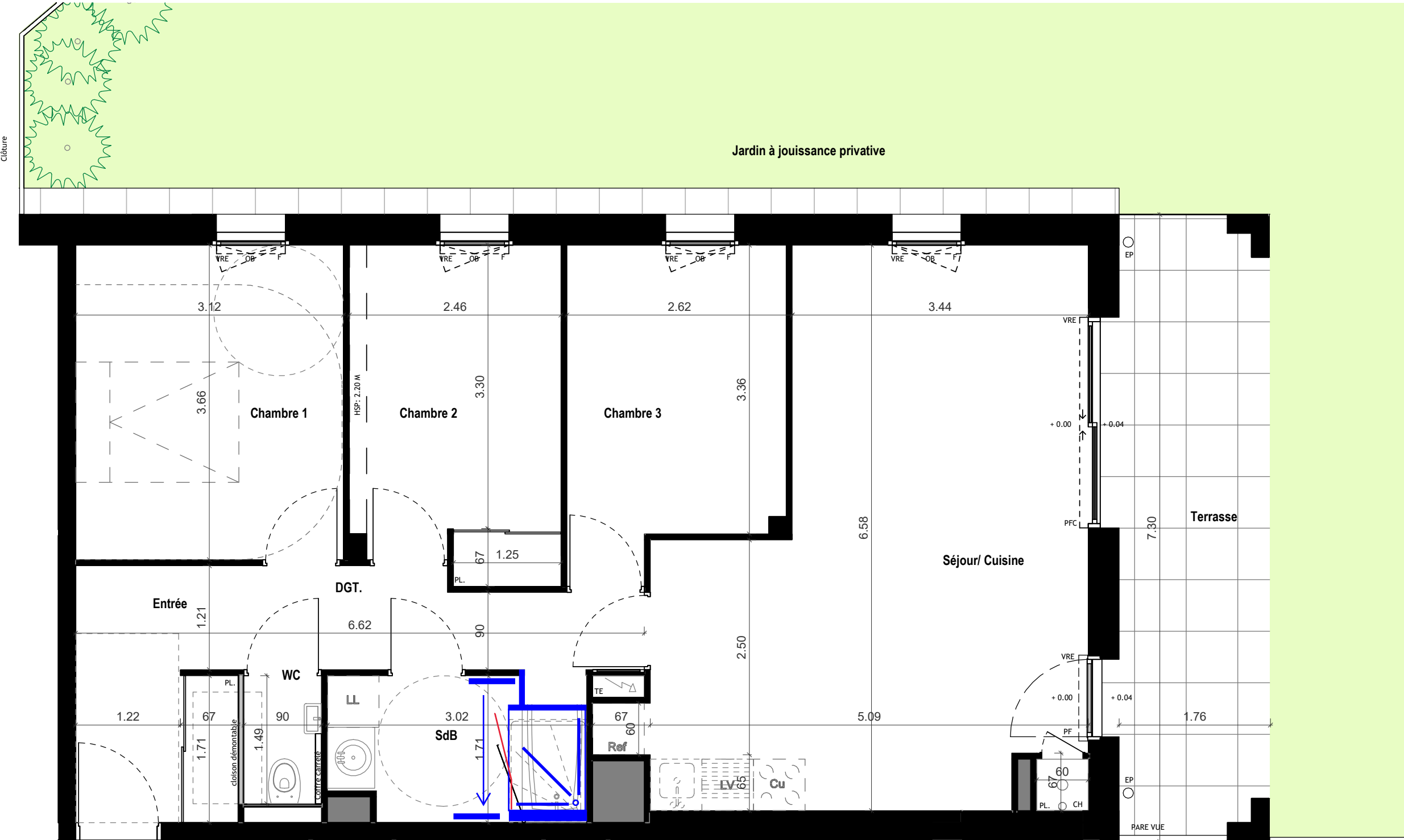


LOT N°	BATIMENT	APPARTEMENT	TYPE	NIVEAU
195	C	C107	T4	R+1

SURFACES HABITABLES	
Séjour/ Cuisine	28.07 m²
Chambre 1	11.41 m²
Chambre 2	9.31 m²
Chambre 3	9.08 m²
Entrée	5.69 m²
SdB	4.95 m²
DGT.	4.92 m²
WC	1.34 m²
<b>TOTAL</b>	<b>74.77 m²</b>
SURFACES ANNEXES	
Jardin à jouissance privative	98.37 m²
Terrasse	12.50 m²

Nota:  
En fonction des nécessités techniques ou administratives de la réalisation, des modifications sont susceptibles d'être apportées à ce plan qui ne revêt, avant d'être annexé à l'acte authentique de vente, qu'un caractère informatif.  
Les surfaces et les côtes indiquées sont approximatives, les soffites, les faux plafonds et gaines sont susceptibles d'évoluer en situation, nombre et dimension.  
Les canalisations, retombées et regards ne sont pas figurés.  
Les emplacements des prises, appliques, plafonniers, radiateurs ou convecteurs sont donnés à titre indicatif et sont susceptibles d'évoluer pour raisons techniques.  
La végétation n'est pas contractuelle. Les éléments de mobiliers (meubles et plans de travail) ne sont placés qu'à titre indicatif. La fourniture de l'électroménager n'est pas prévue. Les hauteurs sous plafonds sont données hors épaisseur des revêtements de sol définitif. Les surfaces des placards sont inclus dans les surfaces des pièces.

PLAN DE VENTE TMA




T4 - C107

Le 26/11/2024:  
- SdE = Remplacement baignoire par une douche 120 \* 90 cm avec paroi de douche + retour paroi de douche fixe + contre cloison épaisseur 10 cm + décalage sèche serviette  
Le 23/04/2025 :  
- SdE = Modification cloisonnement avec ouverture sur dégagement



LEGENDE:

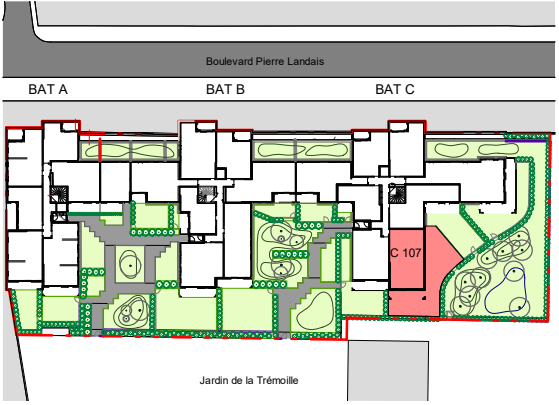
VR / VRE	Volet roulant ou électrique
PFC	Porte fenêtre coulissante
PF	Porte fenêtre
F.	Fenêtre
OB.	Oscillo-battant
PL.	Placard
All.	Allège
All.V	Allège vitrée
BEC	Ballon eau chaude
CH	Chaudière
TE	Tableau électrique
GC	Garde corps
HSP	Hauteur sous poutre
HSFP	Hauteur sous faux plafond
REF	Emplacement réfrigérateur
LL	Emplacement Lave-linge
LV	Emplacement Lave-Vaisselle
0.00/+0.02	Niveau intérieur / Niveau extérieur
	Faux plafond / soffite : 2.20 m
	Talus planté



MAITRE D'OUVRAGE  
**ARC PROMOTION ARMORIQUE**  
1, rue Genevieve de Gaulle - Antonioz  
CS 40832 - 35208 RENNES Cedex 2  
groupe.arc@groupearc.fr  
T: 02 99 86 13 86

**EN SCENE**  
boulevard Pierre Landais  
35 500 Vitré

ARCHITECTE  
**LEBUNETEL + ASSOCIES**  
1122 avenue du Pirée - Le Dôme -  
34000 Montpellier  
contact@lebunetel.eu  
T: 04 67 13 81 20



BAT A BAT B BAT C

Jardin de la Trémoille

LOT N° **195**

BATIMENT **C**

APPARTEMENT **C107**

TYPE **T4**

NIVEAU **R+1**

SURFACES HABITABLES	
Séjour/ Cuisine	28.07 m²
Chambre 1	11.41 m²
Chambre 2	9.31 m²
Chambre 3	9.08 m²
Entrée	5.69 m²
SdB	4.95 m²
DGT.	4.92 m²
WC	1.34 m²
<b>TOTAL</b>	<b>74.77 m²</b>

SURFACES ANNEXES	
Jardin à jouissance privative	98.37 m²
Terrasse	12.50 m²

Nota:  
En fonction des nécessités techniques ou administratives de la réalisation, des modifications sont susceptibles d'être apportées à ce plan qui ne revêt, avant d'être annexé à l'acte authentique de vente, qu'un caractère informatif.  
Les surfaces et les côtes indiquées sont approximatives, les soffites, les faux plafonds et gaines sont susceptibles d'évoluer en situation, nombre et dimension.  
Les canalisations, retombées et regards ne sont pas figurés.  
Les emplacements des prises, appliques, plafonniers, radiateurs ou convecteurs sont donnés à titre indicatif et sont susceptibles d'évoluer pour raisons techniques.  
La végétation n'est pas contractuelle. Les éléments de mobiliers (meubles et plans de travail) ne sont placés qu'à titre indicatif. La fourniture de l'électroménager n'est pas prévue. Les hauteurs sous plafonds sont données hors épaisseur des revêtements de sol définitif. Les surfaces des placards sont inclus dans les surfaces des pièces.

Etabli le : 28/02/2023 Mise à jour le : 23/04/2025 Echelle : 1/50e